

NÁZEV ULICE
ČÍSLO PARCELNÍ
DRUH POVRCHU
VZDÁLENOST ŠACHET

ČÍSLA ŠACHET

1 : 500/1 : 50

KÓTA UPRAVENÉHO TERÉNU

HLOUBKA VÝKOPU

DNO POTRUBÍ

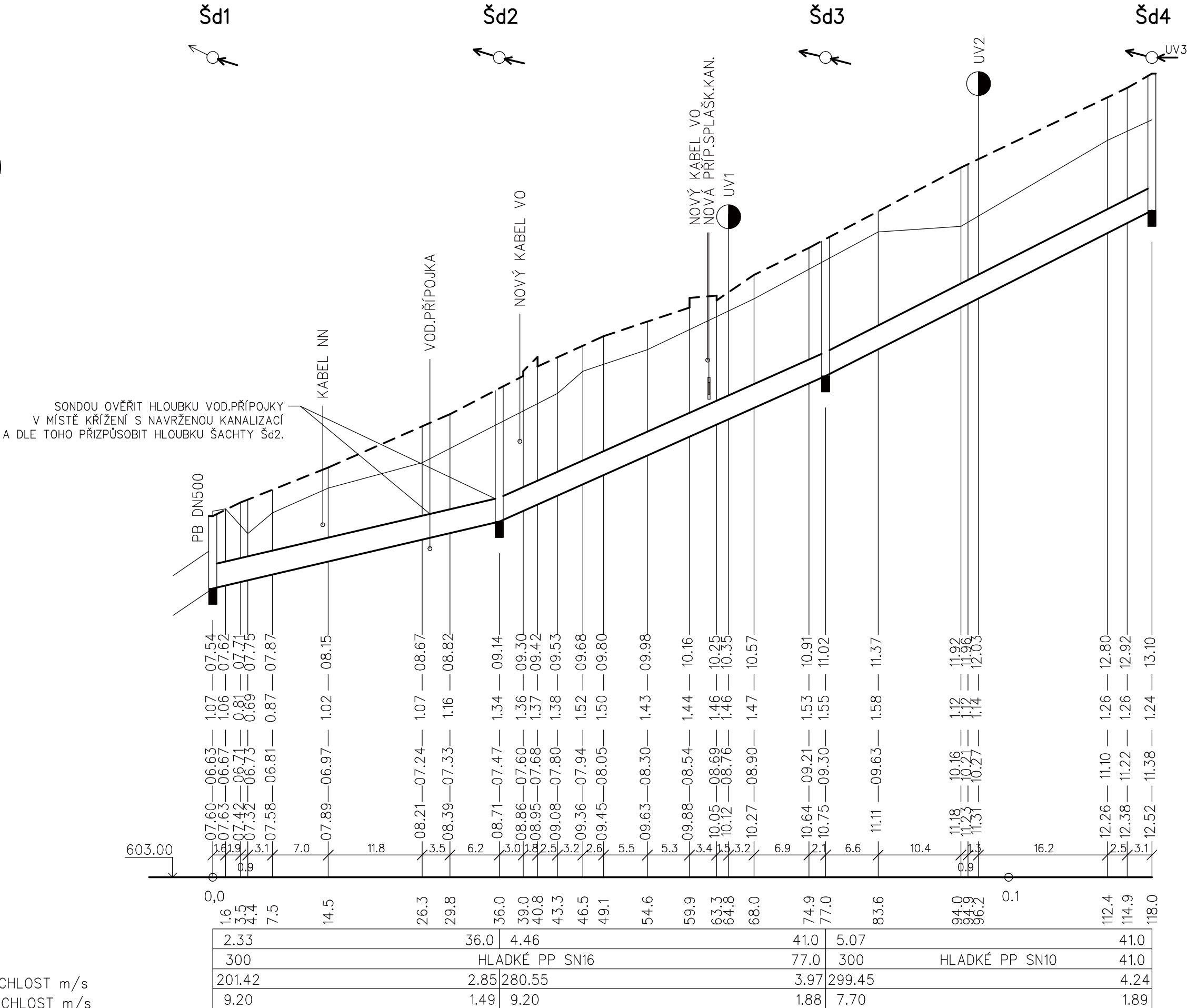
KÓTA STÁVAJÍCÍHO TERÉNU

SROVNÁVACÍ ROVINA

STANIČENÍ km,m


SKLON % , DÉLKA m
PROFIL, MATERIÁL, DÉLKA m
KAPACITNÍ PRŮTOK l/s – RYCHLOST m/s
NÁVRHOVÝ PRŮTOK l/s – RYCHLOST m/s

NOVOMĚSTSKÁ				
(4982) 4976/1				
NAVRŽENÝ CHODNÍK	Z.	VJEZD DO FIRMY DEK	Z.	NAVRŽENÝ CHODNÍK
36.0		41.0		41.0



HLOUBKY VÝKOPŮ V MÍSTĚ NAPOJENÍ NA STÁVAJÍCÍ POTRUBÍ BUDOU UPRAVENY
DLE SKUTEČNÉ HLOUBKY ULOŽENÍ POTRUBÍ.

HLOUBKY VÝKOPU JSOU POČÍTÁNY OD STÁVAJÍCÍHO TERÉNU

<div></div> <div>STUDENTSKÁ 1133 591 01 ŽDÁR NAD SÁZAVOU tel: 566651192, 605407990 e-mail: blaha.stan@gmail.com</div>	ZODP.PROJEKTANT: STANISLAV BLAHA		AUTORIZACE:	PARÉ:
	PROJEKTANT: STANISLAV BLAHA			
	STAVEBNÍK:	MĚSTO ŽDÁR NAD SÁZAVOU, ŽIŽKOVA 227/1, 591 01 ŽDÁR NAD SÁZAVOU		
	IČO:	00295841		
MÍSTO STAVBY:		ŽDÁR NAD SÁZAVOU		
KRAJ:		VYSOČINA		
NÁZEV AKCE:				
CHODNÍK NOVOMĚSTSKÁ MOUNTFIELD - PO JAMSKÁ II			FORMÁT:	3 A4
			DATUM:	08/2021
			STUPEŇ:	DURSP
			ZAKÁZKA:	21-VB-03
			MĚŘÍTKO:	1500/150
ČÁST:	D. DOKUMENTACE OBJEKTŮ			
STAVEBNÍ OBJEKT:	DEŠŤOVÁ KANALIZACE			
EV.Č.:	2021/BI/32			
OBSAH:	PODÉLNÝ PROFIL			
VÝKRES Č.:	D.2.5			